

**756**  
**A1P3 R D**

**FILTRO COMBINADO**  
**COMBINED FILTER**



## 756 A1P3 FILTRO COMBINADO COMBINED FILTER

### Descripción Description

El filtro combinado 756 A1P3 está diseñado para ser utilizado con la máscara facial Climax modelo 732 y mascarillas Climax modelo 755 y 756

The combined filter 756 A1P3 is designed to be used with the mask 732 and the half masks 755 and 756.



### Características Characteristics

El filtro consta de dos partes:

The filter is made up of two main parts:

- Una primera parte que consta de una rejilla encajada en el escalón que deja la tapa superior, a través de la cual se ve el papel de color blanco que actúa como filtro contra partículas P3.
- La segunda parte encaja en el escalón que deja la tapa superior y en su interior se encuentra el relleno de carbon activo con capacidad de protección contra gases y vapores de tipo A. Va conectada a la mascarilla mediante conexión roscada.
- Marcado R: Filtro reutilizable
- Marcado D: Protección frente polvo de dolomita.

· The upper part is composed of a grille, through which you can see the folded white paper that acts as a P3 filter against particles.



· The second part fits to the set in the upper lid with a high absorption capacity for type A gases and vapours due to the activated carbon. It is secured to the mask by a threaded connector.

· R mark: Reusable filter.

· D mark: Protection against dolomite powder.

Weight: 0,122 kg

Peso: 0, 122 kg

| Tipo<br>Type | Clase<br>Class | Color<br>Colour   |   |
|--------------|----------------|---|---|
| A            | 1              |  | Gases y vapores orgánicos con punto de ebullición > 65 °C<br>Organic gases and vapours with boiling point > 65 °C |
| P            | 3              |  | Filtros contra partículas<br>Particle filter  |

## 756 A1P3

### FILTRO COMBINADO COMBINED FILTER



#### Ensayos / Certificación CE Test / CE Certification

#### Resistencia a la inhalación a flujo continuo:

Continuous inhaled flow resistance:

A 15 l/min At 15 l/min

Satisfactorio / Satisfying

A 47,5 l/min At 47,5 l/min

Satisfactorio / Satisfying

#### Eficacia de filtración a 47,5l/min

Breathing resistance at 47,5l/min

Satisfactorio / Satisfying

#### Eficacia de filtración frente a:

Filtering effectiveness against a:

Cloruro de sodio (NaCl) Sodium chloride NaCl

Satisfactorio / Satisfying

Niebla de parafina Paraffin mist

Satisfactorio / Satisfying

#### Capacidad de carbón frente a ciclohexano

Carbon capacity against cyclohexane

Satisfactorio / Satisfying

#### Certificación CE

Normas: EN 14387:2004+A1:2008 (filtro)

Exigencias de salud y seguridad del R. D.1407/1992

Organismo de control N° 0082

#### CE Certification

Norms: EN 14387:2004+A1:2008 (filter)

Health and safety requirements of R.D.1407/1992

Control body number: N°0082

#### Limitaciones de uso Use limitations

Este equipo no debe utilizarse en las siguientes situaciones:

This equipment should not be used in the following situations:

- Atmósferas deficientes de oxígeno. (menos del 19,5%)
- Atmósferas peligrosas (IDHL)
- Contaminantes desconocidos.
- Concentraciones desconocidas de contaminantes

- Oxygen-Deficient atmospheres. (less than 19,5%)
- Immediately dangerous to life or health (IDHL)
- Unknown contaminants.
- Unknown concentrations of contam

#### Advertencias Warnings

El uso del filtro 756 está reservado a personas competentes y que hayan recibido una formación adecuada o bien que se emplee bajo la supervisión de un superior competente para ello.

Skilled persons who have been adequately trained or who use the belt under the supervision of a competent supervisor may only use the filter 756

**756**  
**A2P3 R D**

**FILTRO COMBINADO**  
**COMBINED FILTER**



## 756 A2P3 R D FILTRO COMBINADO COMBINED FILTER

### Descripción Description

El filtro combinado 756 A2P3 R D está diseñado para ser utilizado con las mascarillas Climax modelo 755 y 756

The combined filter 756 A2P3 R D is designed to be used with the half masks 755 and 756.



### Características Characteristics

El filtro consta de dos partes:

The filter is made up of two main parts:

- Una primera parte que consta de una rejilla encajada en el escalón que deja la tapa superior, a través de la cual se ve el papel de color blanco que actúa como filtro contra partículas P3.

- The upper part is composed of a grille, through which you can see the folded white paper that acts as a P3 filter against particles.

- La segunda parte encaja en el escalón que deja la tapa superior y en su interior se encuentra el relleno de carbon activo con capacidad de protección contra gases y vapores de tipo A. Va conectada a la mascarilla mediante conexión roscada.

- The second part fits to the set in the upper lid with a high absorption capacity for type A gases and vapours due to the activated carbon. It is secured to the mask by a threaded connector.

- Marcado R: Filtro reutilizable



- R mark: Reusable filter.

- Marcado D: Protección frente polvo de dolomita.

- D mark: Protection against dolomite powder.

Weight: 0,158 kg

Peso: 0, 158 kg

| Tipo<br>Type | Clase<br>Class | Color<br>Colour   |   |
|--------------|----------------|---|---|
| A            | 2              |  | Gases y vapores orgánicos con punto de ebullición > 65 °C<br>Organic gases and vapours with boiling point > 65 °C |
| P            | 3              |  | Filtros contra partículas<br>Particle filter  |

## 756 A2P3 R D

### FILTRO COMBINADO COMBINED FILTER



#### Ensayos / Certificación CE Test / CE Certification

#### Resistencia a la inhalación a flujo continuo:

Continuous inhaled flow resistance:

A 15 l/min At 15 l/min

Satisfactorio / Satisfying

A 47,5 l/min At 47,5 l/min

Satisfactorio / Satisfying

#### Eficacia de filtración a 47,5l/min

Breathing resistance at 47,5l/min

Satisfactorio / Satisfying

#### Eficacia de filtración frente a:

Filtering effectiveness against a:

Cloruro de sodio (NaCl) Sodium chloride NaCl

Satisfactorio / Satisfying

Niebla de parafina Paraffin mist

Satisfactorio / Satisfying

#### Capacidad de carbón frente a ciclohexano

Carbon capacity against cyclohexane

Satisfactorio / Satisfying

#### Certificación CE

Normas: EN 14387:2004+A1:2008 (filtro)

Exigencias de salud y seguridad del R. D.1407/1992

Organismo de control N° 0082

#### CE Certification

Norms: EN 14387:2004+A1:2008 (filter)

Health and safety requirements of R.D.1407/1992

Control body number: N°0082

#### Limitaciones de uso Use limitations

Este equipo no debe utilizarse en las siguientes situaciones:

- Atmósferas deficientes de oxígeno. (menos del 19,5%)
- Atmósferas peligrosas (IDHL)
- Contaminantes desconocidos.
- Concentraciones desconocidas de contaminantes

This equipment should not be used in the following situations:

- Oxygen-Deficient atmospheres. (less than 19,5%)
- Immediately dangerous to life or health (IDHL)
- Unknown contaminants.
- Unknown concentrations of contam

#### Advertencias Warnings

El uso del filtro 756 está reservado a personas competentes y que hayan recibido una formación adecuada o bien que se emplee bajo la supervisión de un superior competente para ello.

Skilled persons who have been adequately trained or who use the belt under the supervision of a competent supervisor may only use the filter 756



MADE IN SPAIN

756

FILTRO COMBINADO

ABEK1P3 R D

COMBINED FILTER



[WWW.PRODUCTOSCLIMAX.COM](http://WWW.PRODUCTOSCLIMAX.COM)



## 756 ABEK1P3 R D

### FILTRO COMBINADO

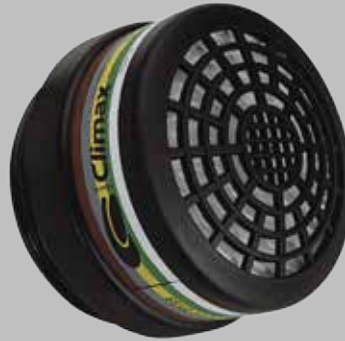
### COMBINED FILTER

#### Descripción

#### Description

El filtro combinado 756 ABEK1P3 está diseñado para ser utilizado con las mascarillas Climax modelo 755 y 756

The combined filter 756 ABEK1P3 is designed to be used with the half masks 755 and 756.



#### Características

#### Characteristics

El filtro está formado por dos componentes:

The filter is made up of two main parts:

- Filtro contra gases y vapores formado por una carcasa fabricada en material plástico que permite un flujo de aire favorable.

- Filter against gases and vapours . Is made out of a plastic and bell-shaped in order to enable better airflow.

- Filtro contra partículas P3 para la protección frente a partículas sólidas y líquidas. Se ensambla sobre el filtro contra gases.

- Filter P3 against particles that allows inhalation while retaining solid and liquid particles. Is fitted over the gas filter.

- Marcado R: Filtro reutilizable

- R mark: Reusable filter.

- Marcado D: Protección frente polvo de dolomita.






- D mark: Protection against dolomite powder.

Peso: 0,136 kg

Weight: 0,136 kg

Ofrece protección contra gases tipo A, B, E, K y P3. Ver cuadro:

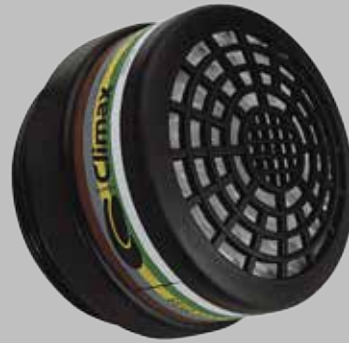
Protection against A, B, E, K and P3 type gases. See below:

| Tipo<br>Type | Color<br>Colour   |   |
|--------------|---|---|
| A            |  | Gases y vapores orgánicos con punto de ebullición > 65 °C<br>Organic gases and vapours with boiling point > 65 °C   |
| B            |  | Gases y vapores inorgánicos (cloro, sulfuro hidrógeno y ácido cianhídrico)<br>Inorganic gases and vapours (chlorine, hydrogen sulfide and hydrogen cyanide) |
| E            |  | Dióxido de azufre<br>Sulfur dioxide   |
| K            |  | Amoníaco y sus derivados orgánicos<br>Ammonia and organic derivatives of ammonia  |
| P            |  | Filtros contra partículas<br>Particle filter  |



## 756 ABEK1P3 R D

FILTRO COMBINADO  
COMBINED FILTER



### Ensayos / Certificación CE Test / CE Certification

#### Resistencia a la inhalación a flujo continuo:

Continuous inhaled flow resistance:

|                            |                            |
|----------------------------|----------------------------|
| A 15 l/min At 15 l/min     | Satisfactorio / Satisfying |
| A 47.5 l/min At 47.5 l/min | Satisfactorio / Satisfying |

#### Capacidad de protección del filtro a 1000 ppm y 15 l/min frente a:

Protective capacity of the filter at 5000 ppm and 30l/min against:

|                                |                            |
|--------------------------------|----------------------------|
| C <sub>6</sub> H <sub>12</sub> | Satisfactorio / Satisfying |
| Cl <sub>2</sub>                | Satisfactorio / Satisfying |
| H <sub>2</sub> S               | Satisfactorio / Satisfying |
| HCN                            | Satisfactorio / Satisfying |
| SO <sub>2</sub>                | Satisfactorio / Satisfying |
| NH <sub>3</sub>                | Satisfactorio / Satisfying |

#### Eficacia de filtración frente a:

Filtering effectiveness against a:

|                                  |                            |
|----------------------------------|----------------------------|
| Aerosol de NaCl NaCl aerosol     | Satisfactorio / Satisfying |
| Niebla de parafina Paraffin mist | Satisfactorio / Satisfying |

#### Certificación CE

Normas: EN 14387:2004+A1:2008 (filtro)  
Exigencias de salud y seguridad del R. D.1407/1992  
Organismo de control N° 0082

#### CE Certification

Norms: EN 14387:2004+A1:2008 (filter)  
Health and safety requirements of R.D.1407/1992  
Control body number: N°0082

### Limitaciones de uso Use limitations

Este equipo no debe utilizarse en las siguientes situaciones:

- Atmósferas deficientes de oxígeno. (menos del 19,5%)
- Atmósferas peligrosas (IDHL)
- Contaminantes desconocidos.
- Concentraciones desconocidas de contaminantes

This equipment should not be used in the following situations:

- Oxygen-Deficient atmospheres. (less than 19,5%)
- Immediately dangerous to life or health (IDHL)
- Unknown contaminants.
- Unknown concentrations of contam

### Advertencias Warnings

El uso del filtro 756 está reservado a personas competentes y que hayan recibido una formación adecuada o bien que se emplee bajo la supervisión de un superior competente para ello.

Skilled persons who have been adequately trained or who use the belt under the supervision of a competent supervisor may only use the filter 756.



FILTRO COMBINADO  
COMBINED FILTER

FICHA TÉCNICA  
DATASHEET



**756 B1E1P3**



MADE IN SPAIN

[WWW.PRODUCTOSCLIMAX.COM](http://WWW.PRODUCTOSCLIMAX.COM)



## 756 B1E1P3 FILTRO COMBINADO COMBINED FILTER

### Descripción Description

El filtro combinado 756 B1E1P3 está diseñado para ser utilizado con las mascarillas Climax modelo 755, 756 y 810.

The combined filter 756 B1E1P3 is designed to be used with the half masks 755, 756 and 810.



### Características Characteristics

El filtro está formado por dos componentes:

The filter is made up of two main parts:

- Filtro contra gases y vapores formado por una carcasa fabricada en material plástico que permite un flujo de aire favorable.

- Filter against gases and vapours . Is made out of a plastic and bell-shaped in order to enable better airflow.

- Filtro P3 para la protección frente a partículas sólidas y líquidas. Se ensambla sobre el filtro contra gases.

- Filter P3 that allows inhalation while retaining solid and liquid particles. Is fitted over the gas filter.

- Marcado R: Filtro reutilizable

- R mark: Reusable filter.

- Marcado D: Protección frente polvo de dolomita.




- D mark: Protection against dolomite powder.

Peso: 0,136 kg

Weight: 0,136 kg

Ofrece protección contra gases tipo B, E y P3. Ver cuadro:

Protection against B, E and P3 type gases. See below:

| Tipo<br>Type | Color<br>Colour   |   |
|--------------|---|---|
| B            |  | Gases y vapores inorgánicos (cloro, sulfuro hidrógeno y ácido cianhídrico)<br>Inorganic gases and vapours (chlorine, hydrogen sulfide and hydrogen cyanide) |
| E            |  | Dióxido de azufre<br>Sulfur dioxide   |
| P            |  | Filtros contra partículas<br>Particle filter  |

## 756 B1E1P3

### FILTRO COMBINADO COMBINED FILTER



#### Ensayos / Certificación CE Test / CE Certification

Resistencia a la inhalación a flujo continuo:  
Continuous inhaled flow resistance:

|                            |                            |
|----------------------------|----------------------------|
| A 15 l/min At 15 l/min     | Satisfactorio / Satisfying |
| A 47.5 l/min At 47.5 l/min | Satisfactorio / Satisfying |

Capacidad de protección del filtro a 1000 ppm y 15 l/min frente a:  
Protective capacity of the filter at 5000 ppm and 30l/min against:

|                  |                            |
|------------------|----------------------------|
| Cl <sub>2</sub>  | Satisfactorio / Satisfying |
| H <sub>2</sub> S | Satisfactorio / Satisfying |
| HCN              | Satisfactorio / Satisfying |
| SO <sub>2</sub>  | Satisfactorio / Satisfying |

Eficacia de filtración frente a:  
Filtering effectiveness against a:

|                                  |                            |
|----------------------------------|----------------------------|
| Aerosol de NaCl NaCl aerosol     | Satisfactorio / Satisfying |
| Niebla de parafina Paraffin mist | Satisfactorio / Satisfying |

**Certificación CE**  
Normas: EN 14387:2004+A1:2008 (filtro)  
Reglamento (UE) 2016/425  
Organismo de control N° 0082

**CE Certification**  
Norms: EN 14387:2004+A1:2008 (filter)  
Regulation (EU) 2016/425  
Control body number: N°0082

#### Limitaciones de uso Use limitations

Este equipo no debe utilizarse en las siguientes situaciones:

- Atmósferas deficientes de oxígeno. (menos del 19,5%)
- Atmósferas peligrosas (IDHL)
- Contaminantes desconocidos.
- Concentraciones desconocidas de contaminantes

This equipment should not be used in the following situations:

- Oxygen-Deficient atmospheres. (less than 19,5%)
- Immediately dangerous to life or health (IDHL)
- Unknown contaminants.
- Unknown concentrations of contam

#### Advertencias Warnings

El uso del filtro 756 está reservado a personas competentes y que hayan recibido una formación adecuada o bien que se emplee bajo la supervisión de un superior competente para ello.

Skilled persons who have been adequately trained or who use the belt under the supervision of a competent supervisor may only use the filter 756.