

Hoja de Datos de Producto

Edición 17/10/2011

Identificación n.º 4.7.1

Versión n.º 1

Fondo de junta Sika®

Fondo de junta Sika®

Perfiles de espuma de polietileno para relleno de juntas

Descripción del Producto

Son perfiles cilíndricos de espuma de polietileno de célula cerrada. Se utilizan como material complementario en la puesta en obra de productos de sellado.

Usos

El Fondo de junta Sika® es un material complementario idóneo para delimitar la profundidad de junta, de cara a conseguir un factor de junta apropiado, que viene condicionado por las características del sellador.

Puede emplearse en: albañilería tradicional, muros pantalla, prefabricados pesados o ligeros, juntas de pavimentos, etc. con nuestras masillas:

- Sikaflex®
- Sikaflex® AT
- Sikasil®
- Sikacryl®

Ventajas/Características

- Fácil manejo dada su ligereza.
- Buena resistencia a la mayoría de los disolventes y productos químicos.
- Baja absorción de agua.
- Buena rotura de hilo.
- Complemento antiadherente a todas las masillas Sika. De esta forma facilitan que éstas trabajen solamente en sentido horizontal, libres de toda tensión en el fondo.
- Termosoldable.

Datos del Producto

Forma

Apariencia/Color

Gris.

Presentación

Diam. (mm)	Contenido Caja(m.l)	Presentación
6	2.500	macizo
10	1.150	macizo
15	550	macizo
20	350	macizo
25	200	macizo
30	160	macizo
40	270	tiras de 2 m, macizo
50	180	tiras de 2 m, macizo

Almacenamiento

Condiciones de almacenamiento/Conservación

Entre -40 °C a + 60 °C



Datos Técnicos

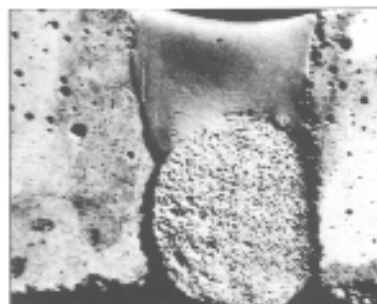
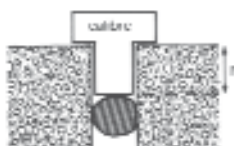
Composición química	Espuma de polietileno de célula cerrada.
Densidad	~35 kg/m ³
Estabilidad térmica	-40 °C a +60 °C

Información del Sistema

Detalles de Aplicación

En cuanto a la elección del ancho apropiado, deben utilizarse anchos superiores en un 25% al ancho de la junta para evitar que la masilla rebase el fondo de junta al ser retacada para alisarla.

La puesta en obra se efectúa por compresión lateral del fondo de junta contra los labios de la junta. Se introducirá a la profundidad previamente delimitada mediante cualquier dispositivo auxiliar similar al de la Fig. 1, que simplemente se trata de una T en madera.



Nota

Todos los datos técnicos indicados en esta Hoja de Datos de Producto están basados en ensayos de laboratorio. Las medidas reales de estos datos pueden variar debido a circunstancias más allá de nuestro control.

Instrucciones de Seguridad e Higiene

Para cualquier información referida a cuestiones de seguridad en el uso, manejo, almacenamiento y eliminación de residuos de productos químicos, los usuarios deben consultar la versión más reciente de la Hoja de Seguridad del producto, que contiene datos físicos, ecológicos, toxicológicos y demás cuestiones relacionadas con la seguridad.

Notas Legales

Esta información y, en particular, las recomendaciones relativas a la aplicación y uso final del producto, están dadas de buena fe, basadas en el conocimiento actual y la experiencia de Sika de los productos cuando son correctamente almacenados, manejados y aplicados, en situaciones normales, dentro de su vida útil, de acuerdo a las recomendaciones de Sika. En la práctica, las posibles diferencias en los materiales, soportes y condiciones reales en el lugar de aplicación son tales, que no se puede deducir de la información del presente documento, ni de cualquier otra recomendación escrita, ni de consejo alguno ofrecido, ninguna garantía en términos de comercialización o idoneidad para propósitos particulares, ni obligación alguna fuera de cualquier relación legal que pudiera existir. El usuario de los productos debe realizar las pruebas para comprobar su idoneidad de acuerdo al uso que se le quiere dar. Sika se reserva el derecho de cambiar las propiedades de sus productos. Los derechos de propiedad de terceras partes deben ser respetados. Todos los pedidos se aceptan de acuerdo a los términos de nuestras vigentes Condiciones Generales de Venta y Suministro. Los usuarios deben de conocer y utilizar la versión última y actualizada de las Hojas de Datos de Productos local, copia de las cuales se mandarán a quién las solicite, o también se puede conseguir en la página «www.sika.es».

OFICINAS CENTRALES Y FABRICA

Madrid 28108 - Alcobendas
P. I. Alcobendas
Carretera de Fuencarral, 72
Tels.: 916 57 23 75
Fax: 916 62 19 38

OFICINAS CENTRALES Y CENTRO LOGÍSTICO

Madrid 28108 - Alcobendas
P. I. Alcobendas
C/ Aragoneses, 17
Tels.: 916 57 23 75
Fax: 916 62 19 38

