

# Cuarzo

Adhesivo

Adhesivo especialmente indicado para la colocación de molduras, tabiques y elementos decorativos de escayola.



## Utilización

### modo de empleo en la elaboración de prefabricados

Espolvorear el adhesivo en un recipiente con un 70% de agua. Dejar reposar durante 10 minutos aproximadamente y a continuación amasar hasta conseguir una pasta uniforme.

**E-35/R**  
UNE 102011

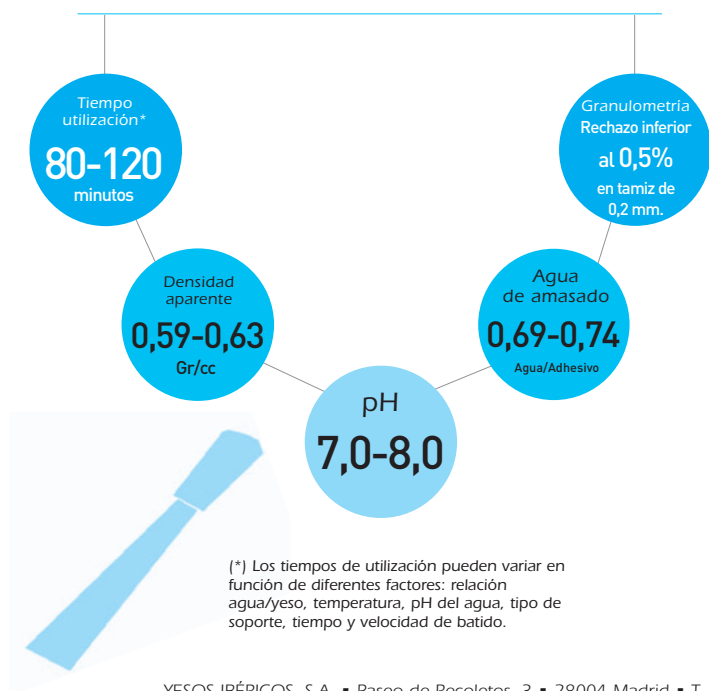
Sacos de:  
**10 Kg ± 5%**  
**20 Kg ± 5%**



## Tratamiento de soportes

Para el perfecto resultado de revestimiento, se deben limpiar los soportes de polvo y partículas adheridas, asperezas, manchas de aceite y residuos de productos desencofrantes.

### características técnicas



- Existen hojas de seguridad de todos los productos a disposición de nuestros clientes.
- Las indicaciones y datos técnicos que aparecen en esta Hoja Técnica están basados en nuestra experiencia y conocimientos actuales, así como en los usos y aplicaciones más típicos del producto, por lo que poseen un carácter orientativo, pudiendo estar sujetos a cambios y modificaciones sin previo aviso.
- Según las condiciones de puesta en obra, en las que no tenemos ninguna participación, los datos que contiene esta Hoja Técnica pueden sufrir ciertas variaciones, así como por las diferencias normales en tolerancias de fabricación, ensayos realizados, etc. Por esta razón, nuestra garantía se limita únicamente a la calidad del producto suministrado.

[www.algiss.es](http://www.algiss.es)



Producción de escayola, yesos manuales y yesos de proyección

