

DRUWA, separador lineal extra fuerte.

1). Material

- Polietileno (HD-PE).
- Libre de CFC y CFCH.
- Exentos de sustancias nocivas según la lista de la ECHA (Reglamento REACH).

2). Revestimiento de hormigón

- De 15 a 50mm.

3). Diametros de acero

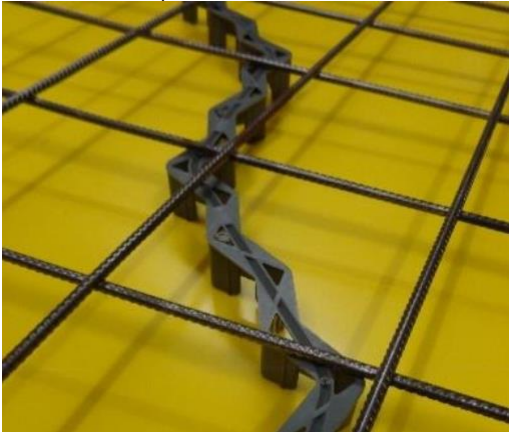
- Para mallazos pesados e intermedios.

4). Color estándar

- Gris.

5). Aplicación

- Separador extra fuerte con alta estabilidad usado para el refuerzo inferior.
- Con muy buen flujo de hormigón debido a su forma de zigzag y a los pies rezagados.
- Al girarlo, el DRUWA puede utilizarse fácilmente para superficies blandas.
- Debido a su diseño especial, los palets son apilables, por lo tanto, se produce un ahorro óptimo de la carga y en un uso perfecto del almacén.

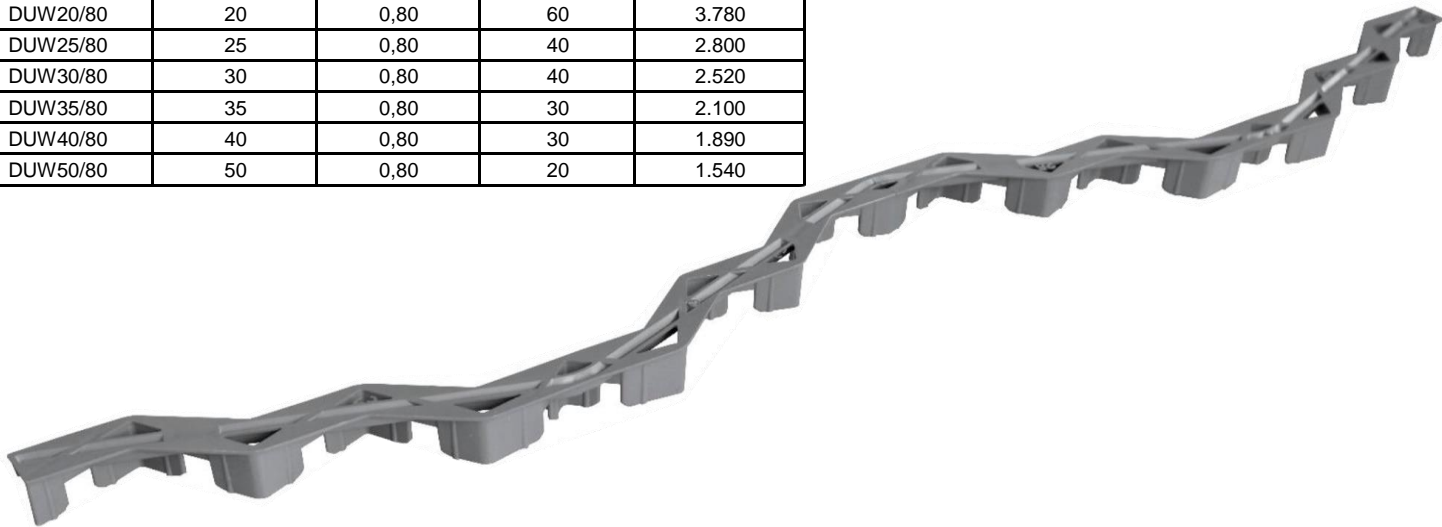


6). Características

- El separador "DRUWA" se instala en diagonal a la armadura.
- Embalaje: libre de productos halogenados, colorantes azoicos, agentes de protección contra incendios.

7). Referencias:

Referencia	Recubrimien to mm	Longitud m	Uds. / Paquete	Uds. / Palet
DUW15/80	15	0,80	70	4.410
DUW20/80	20	0,80	60	3.780
DUW25/80	25	0,80	40	2.800
DUW30/80	30	0,80	40	2.520
DUW35/80	35	0,80	30	2.100
DUW40/80	40	0,80	30	1.890
DUW50/80	50	0,80	20	1.540



8). Observaciones:

Las hojas de instrucciones son recomendaciones. El uso correcto es responsabilidad del usuario.
2Asocia2 no garantiza la exactitud e integridad de la información.
2Asocia2 se reserva todos los derechos para cambios, errores, frases y errores de impresión.
Reimpresión sólo con permiso por escrito de 2ASOCIA2-CREVILLENT-1988, S.L.