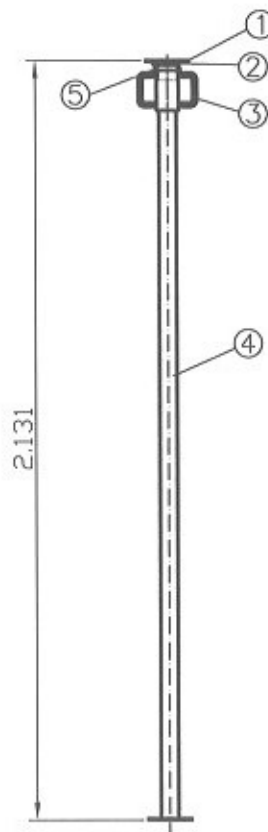


| Designación | Código | Cantidad |
|--------------|----------|----------|
| Puntal P 4 N | 21402200 | 1 |

| Num. | Designación | Código | Cantidad |
|------|---------------------------------|----------|----------|
| 1 | Tubo interior puntal | 21422200 | 1 |
| 1.1 | Tubo interior cortado punzonado | 21422100 | 1 |
| 1.2 | Placa puntal | 21007000 | 1 |
| 2 | Mosquetón PN | 29007000 | 1 |
| 3 | Tuerca PN | 21006000 | 1 |
| 4 | Tubo exterior puntal | 21412200 | 1 |
| 4.1 | Tubo exterior cortado | 21412000 | 1 |
| 4.2 | Cosquillo PN | 21006200 | 1 |
| 4.3 | Placa puntal | 21007000 | 1 |
| 5 | Arandela PN | 29006000 | 1 |



| REV N° | FECHA | MODIFICACION | COMPROBADO | FECHA |
|--------|-------------|--------------|------------|-------------|
| 0 | ---/---/--- | ----- | ----- | ---/---/--- |

| | | | |
|--|--------------------|------------------------|-----------------|
| | PLANO N°: 21402200 | MATERIAL: --- | ESCALA: |
| | DENOMINACION: | ACABADO: ROJO RAL 3002 | 1/20 |
| | PUNTAL P 4 N | DIBUJADO: M.A. BERNAD | FECHA: 25/06/10 |
| | | COMPROBADO: F. AREVALO | FECHA: 25/06/10 |